

# 図書館だより

岩手県立大学メディアセンター

10月号

編集・発行：岩手県立大学  
 教育研究支援室 図書館グループ  
 TEL：019-6994-2070  
 FAX：019-6994-2071  
 PR誌第25号 平成23年10月発行

## 開館カレンダー

2011年10月						
日	月	火	水	木	金	土
						1
2	3	4	5	6	7	8
9	10	11	12	13	14	15
16	17	18	19	20	21	22
23	24	25	26	27	28	29
30	31					

2011年11月						
日	月	火	水	木	金	土
		1	2	3	4	5
6	7	8	9	10	11	12
13	14	15	16	17	18	19
20	21	22	23	24	25	26
27	28	29	30			

- 通常開館日 9:00-21:00
- 短縮開館日 9:00-17:00
- 施設開放日 9:00-17:00
- 休館日

選べます！

図書館におきたい  
あの本！！

受付中

☆図書館におく本を選んでみたい学生、大募集しています☆  
 (選書ツアー開催のお知らせ)

学習や研究に使いたい本、就職に関する本、好きな作家の本など・・・あなたが思う、図書館におきたい本、書店で直接選んでみませんか？

### 《選書ツアー実施日》

開催日：11月 9日(水) 15:50～17:10  
 集合場所：ジュンク堂書店盛岡店(MOSSビル内)

対象者：学生(院生含む)

定員：10名(先着10名)

※申込は事前説明会に参加できる方に限らせていただきます。  
 【事前説明会】11月2日(水) 15:30～16:00

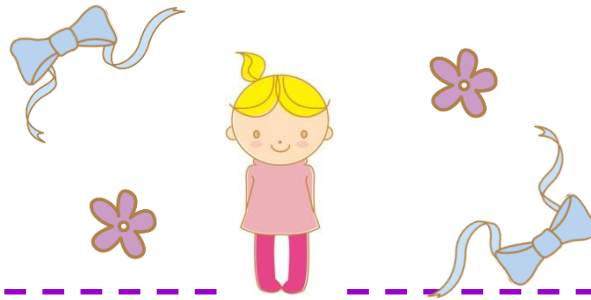
参加ご希望の方は、図書館カウンターまたは下記アドレスまでお申込ください！  
 (メディアセンター図書グループ)

[ipu-library@ml.iwate-pu.ac.jp](mailto:ipu-library@ml.iwate-pu.ac.jp)

参加申込締切：11月 1日(火) まで

☆どうぞふるってご参加ください☆

# おすすめ図書 コーナー開催中！



教職員よりおすすめしてもらった図書をご紹介します。全て読破してみるのもいいかも？  
あなたが一番好きな本はどれですか？

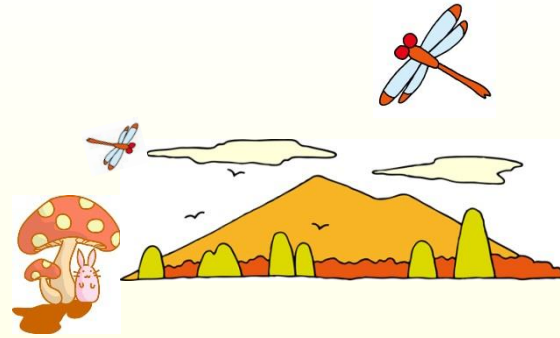
## 紹介期間

平成23年7月25日（月）～ 平成23年10月28日（金）

## 紹介場所

メディアセンター3階 新聞コーナー横

## 紹介図書（敬称略）



推薦者：宇部眞一（事務局職員）  
『日本の深層』

推薦者：高橋一教（事務局職員）  
『災害復興ガイド  
日本と世界の経験に学ぶ』

推薦者：高瀬和実（事務局職員）  
『手紙屋：  
僕の就職活動を変えた十通の手紙』

推薦者：伊藤美希子（事務局職員）  
『県庁おもてなし課』

ご推薦いただいた図書は、8月号・9月号の図書館だよりでもご紹介しています。  
こちらもぜひご覧ください！

## 参考文献

- ・岡田芳朗編著、柏書房、『現代こよみ読み解き事典』p16-17（4F開架／449.036：才）
- ・国立国会図書館、「日本の暦」-暦の中のことば 和風月名 [http://www.ndl.go.jp/koyomi/kotoba/02\\_wafu.html](http://www.ndl.go.jp/koyomi/kotoba/02_wafu.html)（平成23年9月26日閲覧）

## 「和風月名」

十月は「神無月（かんなづき・かみなづき）」とも呼ばれます。旧暦十月には、全国の神々が出雲大社へ集まり、各地の神々が留守になる信仰が由来とする説が有力なのだとか。この日本風の各月の呼び名、「和風月名（わふうげつめい）」という名称があるそうです。暦に関する図書は、図書背番号「449」辺りにありますよ。興味をもたれた方はぜひ！